

LIEFERPROGRAMM

PE-ROHRE

Rohre fürs Leben

Flexibilität und Langlebigkeit - unsere Stärke für Ihren Erfolg! Dank der herausragenden Eigenschaften des Werkstoffes Polyethylen können OHM PE-Rohre in den verschiedensten Anwendungsgebieten eingesetzt werden.



VIelfältig in der ANWENDUNG

WIR LIEFERN DAS PASSENDE ROHR

TRINKWASSER, ABWASSER, KABELSCHUTZ, INDUSTRIE UND BEREGNUNG

VIelfältig in der ANWENDUNG, LANGLEBIG IM EINSATZ

Die spezifischen Eigenschaften von Polyethylen machen es zu einem hervorragenden Werkstoff für den Rohrleitungsbau. PE-Rohre sind nicht nur flexibel, sondern insbesondere auch korrosionsbeständig und punkten durch ihr geringes Gewicht bei der Verlegung und Verarbeitung. Sie sind gegenüber verschiedenen Medien beständig und eignen sich aufgrund ihrer ausgezeichneten Widerstandsfähigkeit gegenüber Bruch, Rissen und Materialermüdung optimal für Anwendungen mit hohen Anforderungen an die Lebensdauer.



WWW.OHM-ROHRE.DE



Trinkwasser

Einfach, sicher, hygienisch.
Trinkwasser ist eines der kostbarsten Güter unserer Erde: OHM Trinkwasserrohre für das Mehr an Sicherheit.



DVGW zertifiziert
und MPA überwacht



Abwasser

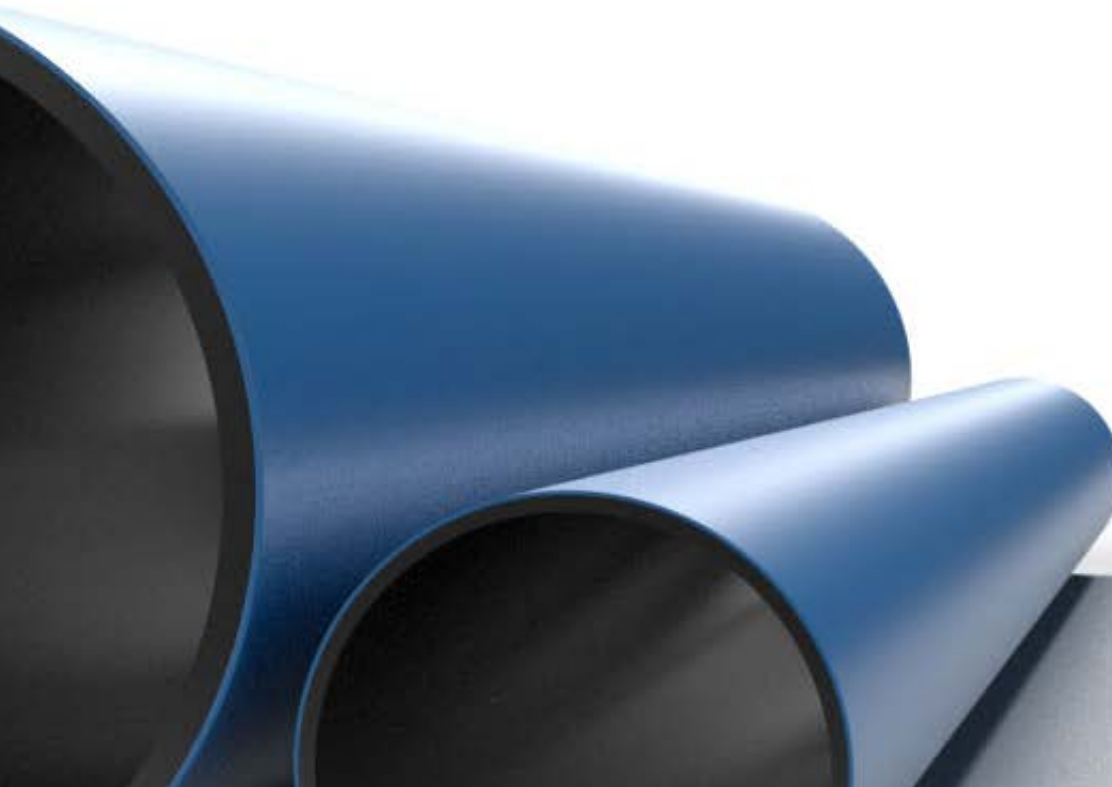
Für eine saubere Umwelt.
Beständige Lösungen für den Entsorgungsbereich: OHM Abwasserrohre.



PE100 RC
DIN 8074/75

OHM PE-Rohre - die flexible Wahl für alle Anwendungen.

Sprechen Sie uns an, gemeinsam erarbeiten wir die passgenaue Lösung: Tel. +49 4221 2890110.

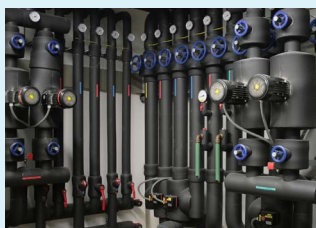


Kabelschutz

Kabelschutz mit System.
Optimaler Schutz für Ihre Versorgungs-, Lichtwellen- und Kabelleitungen.



Als Stange, Ring-
bund oder Trommel



Industrie

Einfach und beständig.
Einfaches Handling und beständig gegenüber aggressiven Medien.



Beständig gegen
Säuren und Basen



Beregnung

Flexibel und zuverlässig.
Flexibel und einfach in der Verlegung, zuverlässig und langlebig in der Anwendung.



OHM LD & HD Beregnungsrohr



Sonstiges

Vielfalt in der Anwendung.
PE-Rohre sind so flexibel wie vielfältig. Sprechen Sie uns an! Wir entwickeln gemeinsam passgenaue Lösungen.



Maßgeschneidert
und passgenau

SEIT ÜBER 50 JAHREN MIT LEIDENSCHAFT ZUM ERFOLG

OHM steht nicht nur für die Initialen unseres Gründervaters Otto H. Meyer. OHM bedeutet für uns auch, mit Leidenschaft voranzugehen. Seit Mitte der 60er Jahre widmen wir uns der Herstellung von Polyethylen Rohren.



Unser Markt ist der Tief- und Infrastrukturbau in der Ver- und Entsorgung, Industrie und Landwirtschaft. An unserem Produktionsstandort in Delmenhorst stellen wir Rohre für die ober- und unterirdische Infrastruktur von morgen her.

Seit über 50 Jahren widmen wir uns der Herstellung von Polyethylen Rohren und sind als mittelständisches Familienunternehmen zu einem führenden PE-Ringbundspezialisten gewachsen. Wir beliefern Ver- und Entsorger, Industrie, Landwirtschaft sowie unsere Fachhandelspartner vor Ort mit Qualität, die überzeugt.

Precision, Passion, Piping ist für uns das tägliche Leitbild, welches unsere Leidenschaft für PE-Rohre zum Ausdruck bringt. Denn mit der Qualität nehmen wir es genau. Sie ist der Garant für den Erfolg OHMs. Kontinuierliche Mitarbeiterschulungen und Produktverbesserungen sowie die permanente Erneuerung unseres Maschinenparks bilden die Basis für unser hohes Qualitäts- und Serviceniveau. Seit 1967 lassen wir uns von externen Materialprüfanstalten überwachen, um ein gleichbleibend hohes Qualitätsniveau zu garantieren – mit Präzision zum Erfolg.

Leidenschaft ist das, was uns verbindet. Seit Mitte der 60er Jahre produzieren wir an unserem Standort in Delmenhorst Polyethylen Rohre. Von Beginn an spezialisierten wir uns auf den vielfältig einsetzbaren sowie äußerst strapazierfähigen Werkstoff Polyethylen und

entwickelten uns zu einem führenden PE-Ringbundspezialisten. Diesen Erfolg haben wir nur einem zu Verdanken – unserer Leidenschaft in dem was wir machen.

Und nicht zuletzt sind Rohrleitungen unser Leben. Unser Fokus liegt auf der Herstellung von Rohren aus Polyethylen. Die von uns gefertigten PE-Rohre sind heute in Ver- und Entsorgungsbereichen nicht mehr wegzudenken. Kontinuierlich haben wir unser Produktsortiment erweitert und beliefern heute unsere Kunden darüber hinaus mit PE-Rohren für Industrie, Beregnung, Kabelschutz und vielem mehr.

Natürlich ist nachhaltiges Handeln für uns selbstverständlich. Als mittelständisches Familienunternehmen denken und handeln wir generationenübergreifend. Nachhaltigkeit ist für uns gelebte Praxis und sichert unseren langfristigen Erfolg. Hohe Verlässlichkeit und nachhaltiges Wirtschaften bilden die Basis in unserem täglichen Tun. Sie bedeutet für uns in der Verantwortung gegenüber unseren Kunden, unseren Mitarbeitern, der Gesellschaft und unserer gemeinsamen Umwelt zu stehen.

MEHR ALS

50

JAHRE ERFAHRUNG

MEHR ALS

500

MIO. METER PE-ROHR

GENAU

1

LEIDENSCHAFT

UNI CARRIERS



PRECISION

Mit der Qualität nehmen wir es genau. Sie ist der Garant für den Erfolg OHMs.



PASSION

Leidenschaft ist das, was uns verbindet. Seit über 50 Jahren.



PIPING

Rohrleitungen sind unser Leben. Unser Fokus liegt auf der Herstellung von Rohren aus Polyethylen.

225

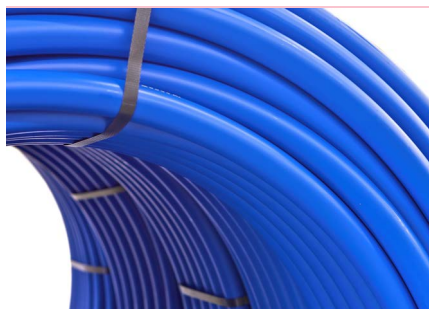
WIR FERTIGEN PE-ROHRE IN DEN DIMENSIONEN VON 20 BIS 225 MM AUSSENDURCHMESSER - GELIEFERT ALS RINGBUND, STANGE ODER AUF TROMMEL.

TRINKWASSER

OHM Trinkwasserrohre - Qualität, auf die Sie sich verlassen können

PE100 RC / PE80 / PE40 LD

Trinkwasserrohre von OHM genügen höchsten Qualitätsansprüche und werden mit DVGW-Zeichen gefertigt. Mit dem Werkstoff PE bauen Sie nicht nur auf einen sicheren, sondern auch äußerst leicht zu verarbeitenden Werkstoff. Profitieren Sie vom leichten Handling und kurzen Verlegezeiten. OHM produziert Trinkwasserrohre aus PE-HD (PE80 und PE100RC) und aus PE-LD. PE-HD Trinkwasserrohre werden nach DIN EN 12201 gefertigt, PE-LD Trinkwasserrohre nach DIN 8072/73 und DIN 19533.



Wir liefern als Ringbund, Stange oder auf Trommel

Ringbunde liefern wir in den Standardlängen 25, 50 und 100 Meter, auf Anfrage auch in anderen Längen. Stangenware wird standardmäßig als 6 oder 12m Stange geliefert.

PE100 RC Rohr mit blauer Signalschicht

Das PE100 OHMtec RC2 Trinkwasserrohr wird mit einer blauen Signalschicht gefertigt. Damit lassen sich schnell unzulässige Beschädigungen am Rohr lokalisieren.

OHM Trinkwasserrohre:
für eine hygienische und sichere
Wasserversorgung

PE 100 OHMTEC RC 2S TRINKWASSER

PE100 RC

Sicherheit rauf, Kosten runter – mit dem OHMtec RC 2S Rohr. Trinkwasser ist eines der kostbarsten Güter unserer Erde. Entsprechend wichtig ist dessen sorgsamer Schutz. Mit dem nach DVGW und PAS 1075 zertifiziertem OHMtec RC 2S Rohr führen wir eines der robustesten und widerstandsfähigsten Kunststoffrohre in unserem Sortiment. Das OHMtec RC 2S Rohr hält selbst den härtesten Einsatzbedingungen bei der alternativen Verlegung stand und zeigt sich robust gegenüber höchsten Punktlasten. 100% PE100+ RC für absolute Zuverlässigkeit.

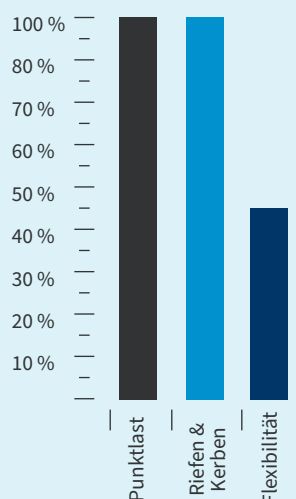
Spezifikationen

Material	PE100 RC
Farbe	Schwarzes Kernrohr mit blauer Signalschicht (20 mm durchgefärbtes blaues Rohr)
Dimensionen	DA 20 – 225 mm für SDR 11 DA 63 – 225 mm für SDR 17
SDR / PN	SDR 17 (PN 10) SDR 11 (PN 16)
Zertifizierung	DVGW, PAS 1075 Typ 2, DIN Certco
Standards	DIN EN 12201
Lieferform	Ringbunde (≤ 180 mm) und Stangen, Speziallängen und Trommeln auf Anfrage
Besonderheiten	In Abhängigkeit von der Bodenklasse sandbettfreie Verlegung, Spülbohren, Relining, Pflug- und Fräsverfahren, Erdrakete

★ ZERTIFIZIERUNG



▮ EIGENSCHAFTEN



▮ DIMENSIONSTABELLE

Eine Dimensionstabelle mit den Außendurchmessern und Wanddicken für die einzelnen SDR Klassen bzw. Druckstufen finden Sie am Ende des Lieferprogramms.

ⓘ HINWEIS

Ringbunde in SDR 17 neigen aufgrund ihrer dünnen Wandstärke zu Knickstellen und Ovalitäten. Beanstandungen hierzu werden nicht akzeptiert.

OHM PE80 TRINKWASSER

PE80

Das OHM PE80 Druckrohr ragt insbesondere durch sein besonders einfaches Handling heraus. Die hohe Flexibilität der Rohre erleichtert die Verlegung und Trassenführung. Zugleich zeichnen sich OHM PE80 Druckrohre durch eine hohe langfristige Effizienz aus. Das besondere Leistungsvermögen schützt vor der Gefahr einer frühzeitigen Leckage, sodass das zu transportierende Medium langfristig geschützt bleibt. Die hohe Lebensdauer garantiert überdies eine über den Produktlebenszeitraum kostengünstige Lösung.

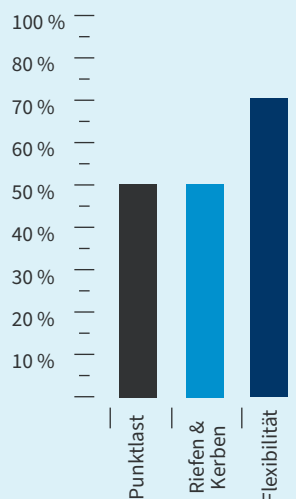
Spezifikationen

Material	PE80
Farbe	Schwarz mit blauen Streifen
Dimensionen	DA 20 – 110 mm
SDR / PN	SDR 11 (PN 12,5)
Zertifizierung	DVGW
Standards	DIN EN 12201
Lieferform	Ringbunde und Stangen, Speziallängen und Trommeln auf Anfrage
Besonderheiten	-

★ ZERTIFIZIERUNG

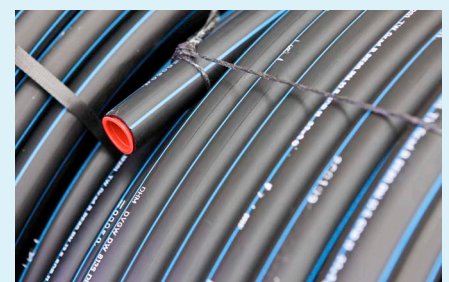


|||| EIGENSCHAFTEN



|||| DIMENSIONSTABELLE

Eine Dimensionstabelle mit den Außendurchmessern und Wanddicken für die einzelnen SDR Klassen bzw. Druckstufen finden Sie am Ende des Lieferprogramms.



OHM PE40 LD TRINKWASSER

PE40 LD

Flexibilität ist Trumpf! OHM PE-LD Rohre zeichnen sich insbesondere durch deren äußerst hohe Flexibilität aus. Das Handling ist bei diesem Rohrtyp damit besonders einfach.

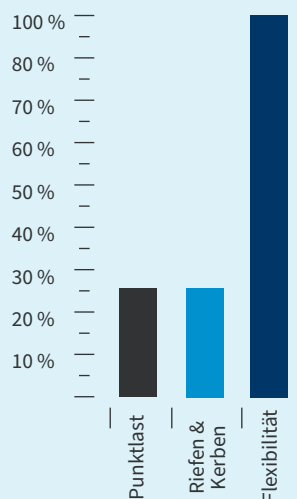
Spezifikationen

Material	PE40 LD
Farbe	Schwarz mit blauen Streifen
Dimensionen	DA 20 – 63 mm
SDR / PN	SDR 6 (PN 10)
Zertifizierung	DVGW
Standards	DIN 8072/73, DIN 19533
Lieferform	Ringbunde
Besonderheiten	-

★ ZERTIFIZIERUNG



|||| EIGENSCHAFTEN



|||| DIMENSIONSTABELLE

Eine Dimensionstabelle mit den Außendurchmessern und Wanddicken für die einzelnen SDR Klassen bzw. Druckstufen finden Sie am Ende des Lieferprogramms.

i HINWEIS

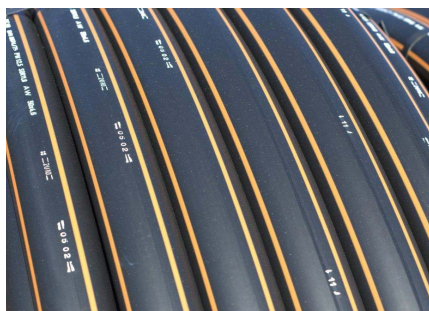
Anders als bei PE-Rohren aus PE100 RC bzw. PE80 sind E-Muffen und Stumpfschweißen bei PE-LD Rohren nicht zulässig.

ABWASSER

Sauber abgeleitet, sicher entsorgt - mit OHM Abwasser- rohren

PE100 RC

OHM produziert Abwasserrohre aus PE100RC. OHM Abwasserrohre werden nach der Norm DIN 8074/75 gefertigt und sind in den Druckstufen PN16 und PN10 erhältlich.



Wir liefern als Ringbund, Stange oder auf Trommel

Ringbunde liefern wir in den Standardlängen 50 und 100 Meter, auf Anfrage auch in anderen Längen. Stangenware wird standardmäßig als 6 oder 12m Stange geliefert.

Chemische Widerstandsfähigkeit nach DIN 8075

PE-Rohre sind gegenüber einer Vielzahl von Medien beständig. Eine detaillierte Auflistung bzw. eine zusammengefasste Klassifikationstafel über die chemische Widerstandsfähigkeit von Rohren und Rohrleitungsteilen aus PE enthält das Beiblatt zur DIN 8075 bzw. die ISO/TR 10358.

OHM Abwasserrohre:
die smarte Wahl für
jede Anforderung

PE100 OHMTEC RC ABWASSER

PE100 RC

Sicherheit rauf, Kosten runter – mit dem OHMtec RC Rohr. OHMtec RC Rohre wurden speziell für die extremen Anforderungen alternativer Verlegemethoden entwickelt. Die aus dem Werkstoff PE100 RC hergestellten Rohre zeichnen sich durch eine hohe Spannungsrisssbeständigkeit aus und halten selbst höchsten Punktlasten stand. Das Mehr an Sicherheit gegenüber Riefen- und Kerbbildungen eröffnet Ihnen neue Möglichkeiten bei der offenen und grabenlosen Bauweise.

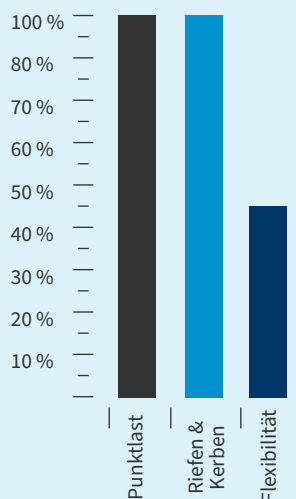
Spezifikationen

Material	PE100 RC
Farbe	schwarz mit braunen Streifen
Dimensionen	DA 50 – 225 mm für SDR 11 DA 63 – 225 mm für SDR 17
SDR / PN	SDR 17 (PN 10) SDR 11 (PN 16)
Zertifizierung	-
Standards	DIN 8074/75
Lieferform	Ringbunde und Stangen, Speziallängen und Trommeln auf Anfrage
Besonderheiten	In Abhängigkeit von der Bodenklasse sandbettfreie Verlegung, Spülbohren, Relining, Pflug- und Fräsverfahren, Erdrakete

ZUVERLÄSSIGE ABWASSERENTSORGUNG MIT OHM PE-ROHREN

Unsere OHM Abwasserrohre aus PE100 RC sind die perfekte Wahl für eine zuverlässige und effiziente Abwasserentsorgung. Sie zeichnen sich durch ihre hohe Belastbarkeit, Flexibilität und Beständigkeit gegenüber aggressiven Medien aus. Die Rohre sind einfach zu installieren und bieten eine hohe Widerstandskraft gegen Risse und Beschädigungen. Mit dem Werkstoff PE100 RC können diese Rohre für verschiedene Verlegemethoden wie Pflug- und Fräsverfahren oder Horizontalbohrung, je nach Bodenklasse, eingesetzt werden.

EIGENSCHAFTEN



DIMENSIONSTABELLE

Eine Dimensionstabelle mit den Außendurchmessern und Wanddicken für die einzelnen SDR Klassen bzw. Druckstufen finden Sie am Ende des Lieferprogramms.

HINWEIS

Ringbunde in SDR 17 neigen aufgrund ihrer dünnen Wandstärke zu Knickstellen und Ovalitäten. Beanstandungen hierzu werden nicht akzeptiert.

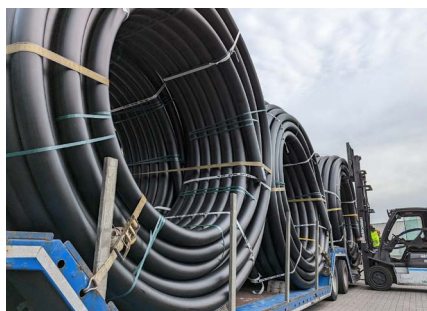
KABELSCHUTZ

Sichere Verlegung ohne Bedenken. Einfach, flexibel, gut.

QS1 / QS2 / QS3

In der Qualitätsstufe QS1 bietet Ihnen OHM ein Schutzrohr für höchste Anforderungen, gefertigt gemäß DIN 8074/75 aus dem Werkstoff PE100 bzw. PE100 RC. Die Qualitätsstufe QS2 bietet eine Schutzrohrqualität nach DIN 16874 für herkömmliche Verlegungsmethoden. In der Qualität QS3 werden Schutzrohre aus Regenerat nach DIN 16876 angeboten.

Zugeschnitten auf Ihre Anforderungen können OHM-Kabelschutzrohre zur bestmöglichen Kennzeichnung Ihrer Leitungssysteme mit farbigen Streifen gefertigt werden. Für eine Reduktion der Einzugskräfte werden OHM-Kabelschutzrohre optional innen mit Längsriefen extrudiert (OD 50-63 mm).



Wir liefern als Ringbund, Stange oder auf Trommel

Wir fertigen Kabelschutzrohre bis zu einem Rohraußendurchmesser von 180mm als Ringbund. Stangen werden standardmäßig als 6 und 12m Stange gefertigt.

Qualitätsstufen QS1, QS2 und QS3

Robuste und spannungsrisssbeständige QS1 Kabelschutzrohre sind für anspruchsvolle Bedingungen geeignet. QS2 bietet eine Schutzrohrqualität und ist abhängig von der Bodenklasse für Spülbohr-/HDD-Verfahren geeignet. QS3 Schutzrohre werden nach DIN 16876 gefertigt. Diese können nur mechanisch miteinander verbunden werden.

OHM Kabelschutz:
Für eine sichere und zuverlässige
Verlegung

OHM KABELSCHUTZ QS1

QS1

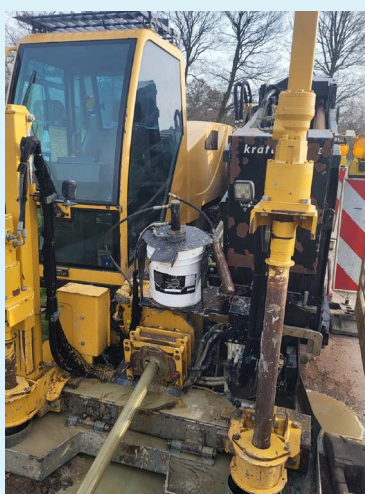
Mit dem OHM Kabelschutzrohr QS1 bauen Sie auf ein besonders robustes Rohr, welches höchsten Ansprüchen genügt. In der Qualitätsstufe PE100 RC überzeugt dieses Rohr durch eine erhöhte Spannungsrissbeständigkeit und hält selbst den härtesten Einsatzbedingungen bei der alternativen Verlegung stand.

Spezifikationen

Material	PE100 RC / PE100
Kennzeichnung	schwarz, optional mit farbigen Streifen
Dimensionen	SDR 11 / OD 50 mm – 225 mm SDR 17,6 und 17 / OD 50 mm – 225 mm
Riefung	optional innen Längsriefen (OD ≤ 63 mm)
Schweißbarkeit	E- und Stumpfschweißen
Standards	DIN 8074/75
Lieferform	Ringbund (≤ 180 mm), Stangen, Trommeln (≤ 110 mm), weitere Lieferformen auf Anfrage
Besonderheiten	In Abhängigkeit von der Bodenklasse als RC Rohr sandbettfreie Verlegung, Spülbohren, Relining, Pflug- und Fräsverfahren, Erdrakete

ZUVERLÄSSIGER SCHUTZ FÜR KABEL UND LEITUNGEN

OHM Kabelschutzrohre bieten zuverlässigen Schutz für Kabel und Leitungen in verschiedensten Anwendungen. Ob im Bauwesen, bei der Verlegung von Telekommunikations- oder Stromkabeln oder in der Industrie - die hochwertigen Rohre von OHM sorgen für eine sichere und geschützte Verlegung.



■ DIMENSIONSTABELLE

Eine Dimensionstabelle mit den Außendurchmessern und Wanddicken für die einzelnen SDR Klassen bzw. Druckstufen finden Sie am Ende des Lieferprogramms.

i HINWEIS

Ringbunde in SDR 17/17,6 neigen aufgrund ihrer dünnen Wandstärke zu Knickstellen und Ovalitäten. Beanstandungen hierzu werden nicht akzeptiert.

OHM KABELSCHUTZ QS2

QS2

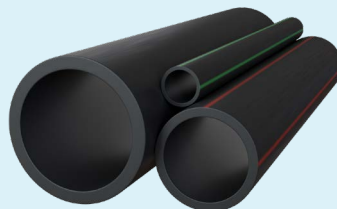
Die Qualitätsstufen QS2 bietet eine Schutzrohrqualität nach DIN 16874 für herkömmliche Verlegemethoden. OHM PE-Kabelschutzrohre sind in verschiedenen Größen und Längen erhältlich und können somit an die spezifischen Anforderungen von Projekten angepasst werden.

Spezifikationen

Material	PE-HD mit Anteilen von Umlauf- und Rücklaufmaterial
Kennzeichnung	schwarz, optional mit farbigen Streifen
Dimensionen	SDR 11 / OD 50 mm – 225 mm SDR 17,6 und 17 / OD 50 mm – 225 mm
Riefung	optional innen Längsriefen (OD ≤ 63 mm)
Schweißbarkeit	E- und Stumpfschweißen
Standards	DIN 16874
Lieferform	Ringbund (≤ 180 mm), Stangen, Trommeln (≤ 110 mm), weitere Lieferformen auf Anfrage
Besonderheiten	Für Spülbohr-/HDD-Verfahren geeignet

ZUVERLÄSSIGER SCHUTZ FÜR KABEL UND LEITUNGEN

OHM Kabelschutzrohre bieten zuverlässigen Schutz für Kabel und Leitungen in verschiedensten Anwendungen. Ob im Bauwesen, bei der Verlegung von Telekommunikations- oder Stromkabeln oder in der Industrie - die hochwertigen Rohre von OHM sorgen für eine sichere und geschützte Verlegung.



■ ■ ■ DIMENSIONSTABELLE

Eine Dimensionstabelle mit den Außendurchmessern und Wanddicken für die einzelnen SDR Klassen bzw. Druckstufen finden Sie am Ende des Lieferprogramms.

i HINWEIS

Ringbunde in SDR 17/17,6 neigen aufgrund ihrer dünnen Wandstärke zu Knickstellen und Ovalitäten. Beanstandungen hierzu werden nicht akzeptiert.

OHM KABELSCHUTZ QS3

QS3

In der Qualitätsstufen QS3 werden Schutzrohre aus Regenerat nach DIN 16876 hergestellt.

Spezifikationen

Material	PE-HD aus Regenerat
Kennzeichnung	schwarz, optional mit farbigen Streifen
Dimensionen	SDR 11 / OD 50 mm – 160 mm SDR 17,6 und 17 / OD 50 mm – 160 mm
Riefung	optional innen Längsriefen (OD \leq 63 mm)
Schweißbarkeit	Verbindung nur mechanisch
Standards	DIN 16876
Lieferform	Ringbund (\leq 160 mm), Stangen, Trommeln (\leq 110 mm), weitere Lieferformen auf Anfrage
Besonderheiten	-

ZUVERLÄSSIGER SCHUTZ FÜR KABEL UND LEITUNGEN

OHM Kabelschutzrohre bieten zuverlässigen Schutz für Kabel und Leitungen in verschiedensten Anwendungen. Ob im Bauwesen, bei der Verlegung von Telekommunikations- oder Stromkabeln oder in der Industrie - die hochwertigen Rohre von OHM sorgen für eine sichere und geschützte Verlegung.



DIMENSIONSTABELLE

Eine Dimensionstabelle mit den Außendurchmessern und Wanddicken für die einzelnen SDR Klassen bzw. Druckstufen finden Sie am Ende des Lieferprogramms.

HINWEIS

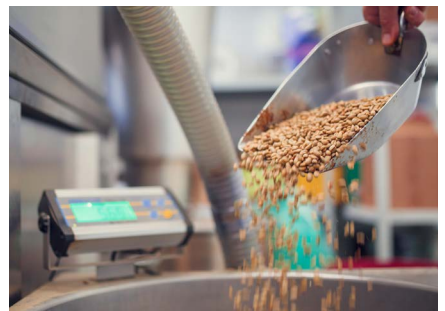
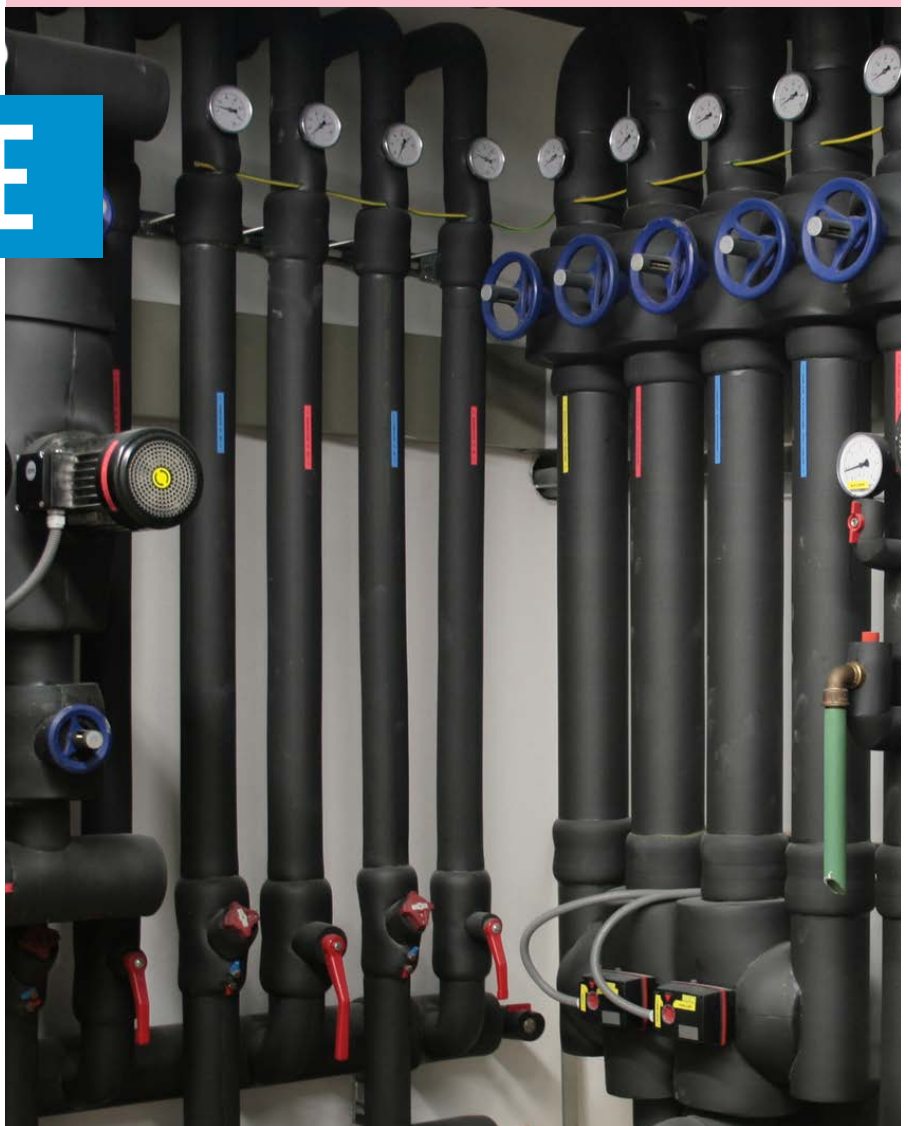
Ringbunde in SDR 17/17,6 neigen aufgrund ihrer dünnen Wandstärke zu Knickstellen und Ovalitäten. Beanstandungen hierzu werden nicht akzeptiert.

INDUSTRIE

Die langlebige Lösung für anspruchsvolle industrielle Anwendungen

PE100 RC / PE100

Mit dem Werkstoff Polyethylen (PE) bauen Sie nicht nur auf einen vielfältig einsetzbaren, sondern auch äußerst robusten Werkstoff. PE ist gegen Säure, Basen und schwache Lösungsmittel beständig. Ge paart mit der leichten Verarbeitbarkeit ist PE damit ein herausragender Werkstoff im Industrierohrbereich.



Wir liefern als Ringbund, Stange oder auf Trommel

Ringbunde liefern wir in den Standardlängen 50 und 100 Meter, auf Anfrage auch in anderen Längen. Stangenware wird standardmäßig als 6 oder 12m Stange geliefert.

Chemische Widerstandsfähigkeit nach DIN 8075

PE-Rohre sind gegenüber einer Vielzahl von Medien beständig. Eine detaillierte Auflistung bzw. eine zusammengefasste Klassifikationstafel über die chemische Widerstandsfähigkeit von Rohren und Rohrleitungsteilen aus PE enthält das Beiblatt zur DIN 8075 bzw. die ISO/TR 10358.

OHM Industrierohre:
Die perfekte Wahl für anspruchsvolle
Anwendungen

PE100 OHMTEC RC

PE100 RC

OHM PE-Rohre für Industrieanwendungen überzeugen durch ihr einfaches Handling und deren hohen Beständigkeiten gegenüber aggressiven Medien. Mit dem PE100 OHMtec RC Industrierohr bauen Sie auf ein besonders robustes Rohr, welches durch seine erhöhte Spannungsrisssbeständigkeit überzeugt. Das PE100 OHMtec RC Industrierohr hält damit selbst den härtesten Einsatzbedingungen bei der alternativen Verlegung stand und zeigt sich robust gegenüber höchsten Punktlasten.

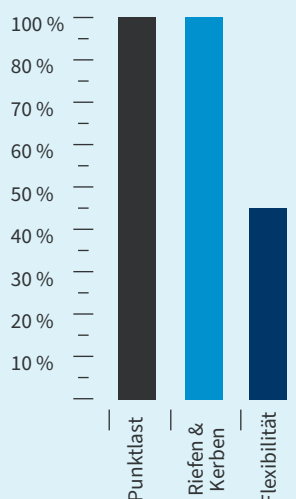
Spezifikationen

Material	PE100 RC
Farbe	schwarz
Dimensionen	DA 20 – 225 mm für SDR 11 DA 25 – 225 mm für SDR 17
SDR / PN	SDR 17 (PN 10) SDR 11 (PN 16)
Zertifizierung	-
Standards	DIN 8074/75
Lieferform	Ringbunde und Stangen, Speziallängen und Trommeln auf Anfrage
Besonderheiten	In Abhängigkeit von der Bodenklasse sandbettfreie Verlegung, Spülbohren, Relining, Pflug- und Fräsverfahren, Erdrakete

ROBUSTHEIT UND WIDERSTANDS-FÄHIGKEIT: OHM INDUSTRIEROHRE

OHM Industrierohre aus PE100 RC sind die ideale Wahl für eine Vielzahl von Anwendungen in der Industrie. Profitieren Sie von einer zuverlässigen und effizienten Lösung für anspruchsvolle industrielle Anforderungen.

EIGENSCHAFTEN



DIMENSIONSTABELLE

Eine Dimensionstabelle mit den Außendurchmessern und Wanddicken für die einzelnen SDR Klassen bzw. Druckstufen finden Sie am Ende des Lieferprogramms.

HINWEIS

Ringbunde in SDR 17 neigen aufgrund ihrer dünnen Wandstärke zu Knickstellen und Ovalitäten. Beanstandungen hierzu werden nicht akzeptiert.

OHM PE100 INDUSTRIE

PE100

OHM PE-Rohre für Industrieanwendungen überzeugen durch ihr einfaches Handling und deren hohen Beständigkeiten gegenüber aggressiven Medien. Mit dem OHM PE100 Industrierohr bauen Sie auf ein bewährtes Standardrohr.

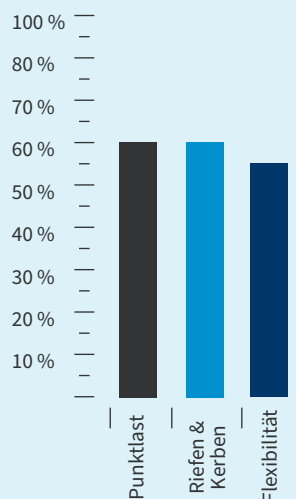
Spezifikationen

Material	PE100
Farbe	schwarz
Dimensionen	DA 20 – 225 mm für SDR 11 DA 25 – 225 mm für SDR 17
SDR / PN	SDR 17 (PN 10) SDR 11 (PN 16)
Zertifizierung	-
Standards	DIN 8074/75
Lieferform	Ringbunde und Stangen, Speziallängen und Trommeln auf Anfrage
Besonderheiten	-

ROBUSTHEIT UND WIDERSTANDSFÄHIGKEIT: OHM INDUSTRIEROHRE

Setzen Sie auf die Zuverlässigkeit und Langlebigkeit von OHM Industrierohren aus PE100. Überzeugen Sie sich selbst von der Qualität von OHM Industrierohren aus PE100 und investieren Sie in eine zuverlässige und effiziente Lösung für Ihre industriellen Herausforderungen.

EIGENSCHAFTEN



DIMENSIONSTABELLE

Eine Dimensionstabelle mit den Außendurchmessern und Wanddicken für die einzelnen SDR Klassen bzw. Druckstufen finden Sie am Ende des Lieferprogramms.

HINWEIS

Ringbunde in SDR 17 neigen aufgrund ihrer dünnen Wandstärke zu Knickstellen und Ovalitäten. Beanstandungen hierzu werden nicht akzeptiert.

PRECISION

PASSION

PIPING



**Produktion mit
Leidenschaft**



**Zertifizierung durch
externe Materialprüf-
anstalten und aner-
kannte Zertifizierer**

DIN EN ISO 9001, DIN EN ISO 50001,
DVGW, DIN plus



**Nachhaltigkeit
als Basis un-
seres täglichen
Handelns**

QMS und EnMS

BEREGNUNG

Robuste und langlebige Lösung für Ihre Pflanzen

PE-HD / PE-LD

Flexibel und einfach in der Verlegung, zuverlässig und langlebig in der Anwendung. Mit Gärtner- und Beregnungsrohren von OHM setzen Sie auf eine der wirtschaftlichsten und effizientesten Systemlösungen. Sie sind robust, langlebig und flexibel, was bedeutet, dass sie sich leicht an verschiedene Formen und Größen anpassen lassen. Darüber hinaus sind sie korrosionsbeständig und halten den härtesten Wetterbedingungen stand. Mit OHM PE-Rohren können Sie sicherstellen, dass Ihre Pflanzen immer ausreichend bewässert werden, was zu einem gesünderen Wachstum und höheren Erträgen führt.



Wir liefern als Ringbund, Stange oder auf Trommel

Ringbunde liefern wir in den Standardlängen 25, 50 und 100 Meter, auf Anfrage auch in anderen Längen. Stangen und Trommelware auf Anfrage.

Leichtes Handling, robust, flexibel und langlebig

Mit einer Vielzahl an Verbindungsmöglichkeiten können diese bequem und schnell verbunden werden. Widerstandsfähig, langlebig, flexibel und korrosionsbeständig — perfekt für Ihr Bewässerungssystem.

OHM Beregnungsrohr:
Bewässerung leicht gemacht

OHM PE-LD ISO-NORM

ISO-Norm

Das ISO-Norm Rohr bietet maximale Flexibilität und ist äußerst biegsam, was eine sehr leichte Trassenführung und ein hervorragendes Handling ermöglicht. Es lässt sich einfach mit mechanischen Kupplungen verbinden, was die Installation noch einfacher macht. Das ISO-Norm Rohr ist einsetzbar im Gartenbau und für die landwirtschaftliche Brauchwasserentsorgung.

Spezifikationen

Material	PE-LD ISO
Farbe	schwarz
Dimensionen	DA 20 – 63 mm
SDR / PN	-
Zertifizierung	-
Standards	-
Lieferform	Ringbund, Speziallängen auf Anfrage
Besonderheiten	ISO-Rohre sind nur einsetzbar im Gartenbau und für die landwirtschaftliche Brauchwasserentsorgung

ISO-NORM ROHR : FLEXIBILITÄT UND BIEGSAMKEIT

Die Vorteile des ISO-Norm Rohrs von OHM liegen in seiner hohen Flexibilität und Biegsamkeit, die eine einfache Verlegung und Handhabung ermöglichen. Zudem ist es langlebig und widerstandsfähig gegenüber Umwelteinflüssen.



DIMENSIONSTABELLE

Eine Dimensionstabelle mit den Außendurchmessern und Wanddicken für die einzelnen SDR Klassen bzw. Druckstufen finden Sie am Ende des Lieferprogramms.

OHM PE-LD PN 6

PE-LD PN6

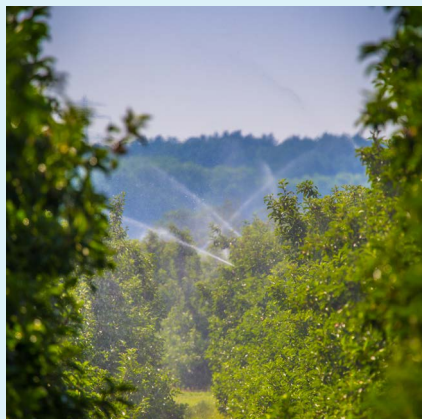
Das OHM PE-LD PN6 Beregnungsrohr besitzt eine hohe Flexibilität und Biegsamkeit, die eine einfache Verlegung und Handhabung ermöglichen. Zudem lässt es sich dank mechanischer Kupplungen einfach installieren. Das Beregnungsrohr ist als SDR 9 Rohr für die Druckstufe PN 6 ausgelegt.

Spezifikationen

Material	PE-LD
Farbe	schwarz
Dimensionen	DA 20 – 63 mm
SDR / PN	SDR 9 / PN 6
Zertifizierung	-
Standards	DIN 8072/73
Lieferform	Ringbund, Speziallängen auf Anfrage
Besonderheiten	-

OHM BEREGNUNGSROHR FÜR EINE NACHHALTIGE BEWÄSSERUNG

Das OHM Beregnungsrohr ist die ideale Wahl für eine effiziente und gezielte Bewässerung Ihrer Pflanzen. Einfach zu installieren, robust und langlebig, bietet es eine gleichmäßige Bewässerung, die Ihnen hilft, Wasser und Kosten zu sparen. Genießen Sie eine üppige und gesunde Gartenlandschaft oder sichern Sie sich eine erfolgreiche Ernte mit OHM Beregnungsrohr!



☐☐☐ DIMENSIONSTABELLE

Eine Dimensionstabelle mit den Außendurchmessern und Wanddicken für die einzelnen SDR Klassen bzw. Druckstufen finden Sie am Ende des Lieferprogramms.

OHM PE-HD PN 7,5

PE-HD PN7,5

Flexibel und einfach in der Verlegung, zuverlässig und langlebig in der Anwendung. Mit Gärtner- und Beregnungsrohren von OHM setzen Sie auf eine der wirtschaftlichsten und effizientesten Systemlösungen. Das Beregnungsrohr PE-HD PN 7,5 ist sowohl im Garten- und Landschaftsbau als auch für die Frostschutzberieselung einsetzbar.

Spezifikationen

Material	PE-HD
Farbe	schwarz
Dimensionen	DA 25- 110 mm
SDR / PN	SDR 17,6 / PN 7,5
Zertifizierung	-
Standards	DIN 8074/75
Lieferform	Ringbund, Speziallängen auf Anfrage
Besonderheiten	PN 7,5 Rohre sind einsetzbar im Garten- und Landschaftsbau und für die Frostschutzberieselung

FÜR EINE EFFIZIENTE UND NACHHALTIGE BEWÄSSERUNG

PE-Rohre haben sich als ideale Lösung für eine effektive und nachhaltige Bewässerung in Gartenbau und Landwirtschaft erwiesen. Im Vergleich zu anderen Materialien bieten PE-Rohre eine Vielzahl von Vorteilen, die sie zur bevorzugten Wahl für Bewässerungsanforderungen machen. Ihre Flexibilität, Kosteneffektivität, Langlebigkeit und Umweltfreundlichkeit machen sie zur bevorzugten Wahl für Bewässerungsanforderungen.



DIMENSIONSTABELLE

Eine Dimensionstabelle mit den Außendurchmessern und Wanddicken für die einzelnen SDR Klassen bzw. Druckstufen finden Sie am Ende des Lieferprogramms.

HINWEIS

Ringbunde in SDR 17/17,6 neigen aufgrund ihrer dünnen Wandstärke zu Knickstellen und Ovalitäten. Beanstandungen hierzu werden nicht akzeptiert.

LEIDENSCHAFT DIE

ÜBERZEUGT



Qualitäts-
management



Energie-
management



Trinkwasser



PAS 1075
- Typ 2 -



DIMENSIONEN

TRINKWASSER PE 100 RC					
SDR 11 / PN 16			SDR 17 / PN 10		
AUSSENDURCHMESSER OD	WANDSTÄRKE S	KG/M	AUSSENDURCHMESSER OD	WANDSTÄRKE S	KG/M
20	2,0	0,118	-	-	-
25	2,3	0,173	25	1,8	0,139
32	3,0	0,282	32	2,0	0,198
40	3,7	0,434	40	2,4	0,299
50	4,6	0,673	50	3,0	0,458
63	5,8	1,060	63	3,8	0,728
75	6,8	1,480	75	4,5	1,030
90	8,2	2,140	90	5,4	1,470
110	10,0	3,180	110	6,6	2,190
125	11,4	4,120	125	7,4	2,790
140	12,7	5,130	140	8,3	3,500
160	14,6	6,740	160	9,5	4,570
180	16,4	8,510	180	10,7	5,770
200	18,2	10,500	200	11,9	7,120
225	20,5	13,300	225	13,4	9,030

TRINKWASSER PE80			TRINKWASSER PE40 LD		
SDR 11 / PN 12,5			SDR 6 / PN 10		
AUSSENDURCHMESSER OD	WANDSTÄRKE S	KG/M	AUSSENDURCHMESSER OD	WANDSTÄRKE S	KG/M
20	2,0	0,117	20	3,4	0,174
25	2,3	0,171	25	4,2	0,269
32	3,0	0,279	32	5,4	0,439
40	3,7	0,430	40	6,7	0,679
50	4,6	0,666	50	8,4	1,060
63	5,8	1,050	63	10,5	1,670
75	6,8	1,470	-	-	-
90	8,2	2,120	-	-	-
110	10,0	3,140	-	-	-

ABWASSER PE 100 RC					
SDR 11 / PN 16			SDR 17 / PN 10		
AUSSENDURCHMESSER OD	WANDSTÄRKE S	KG/M	AUSSENDURCHMESSER OD	WANDSTÄRKE S	KG/M
50	4,6	0,673	-	-	-
63	5,8	1,060	63	3,8	0,728
75	6,8	1,480	75	4,5	1,030
90	8,2	2,140	90	5,4	1,470
110	10,0	3,180	110	6,6	2,190
125	11,4	4,120	125	7,4	2,790
140	12,7	5,130	140	8,3	3,500
160	14,6	6,740	160	9,5	4,570
180	16,4	8,510	180	10,7	5,770
200	18,2	10,500	200	11,9	7,120
225	20,5	13,300	225	13,4	9,030

DIMENSIONEN

KABELSCHUTZ QS 1 / QS 2 / QS 3

SDR 11			SDR 17,6		
AUSSENDURCHMESSER OD	WANDSTÄRKE S	KG/M	AUSSENDURCHMESSER OD	WANDSTÄRKE S	KG/M
50	4,6	0,666	50	2,9	0,440
63	5,8	1,050	63	3,6	0,688
75	6,8	1,470	75	4,3	0,976
90	8,2	2,120	90	5,1	1,390
110	10,0	3,140	110	6,3	2,080
125	11,4	4,080	125	7,1	2,660
140	12,7	5,080	140	8,0	3,340
160	14,6	6,670	160	9,1	4,350
180	16,4	8,420	-	-	-
200	18,2	10,400	-	-	-
225	20,5	13,100	-	-	-

INDUSTRIE PE 100 RC / PE 100

SDR 11 / PN 16			SDR 17 / PN 10		
AUSSENDURCHMESSER OD	WANDSTÄRKE S	KG/M	AUSSENDURCHMESSER OD	WANDSTÄRKE S	KG/M
20	2,0	0,118	-	-	-
25	2,3	0,173	25	1,8	0,139
32	3,0	0,282	32	2,0	0,198
40	3,7	0,434	40	2,4	0,299
50	4,6	0,673	50	3,0	0,458
63	5,8	1,060	63	3,8	0,728
75	6,8	1,480	75	4,5	1,030
90	8,2	2,140	90	5,4	1,470
110	10,0	3,180	110	6,6	2,190
125	11,4	4,120	125	7,4	2,790
140	12,7	5,130	140	8,3	3,500
160	14,6	6,740	160	9,5	4,570
180	16,4	8,510	180	10,7	5,770
200	18,2	10,500	200	11,9	7,120
225	20,5	13,300	225	13,4	9,030

DIMENSIONEN

BEREGNUNG PE-LD PNG			BEREGNUNG PE-HD PN 7,5		
SDR 9 / PN 6			SDR 17,6 / PN 7,5		
AUSSENDURCHMESSER OD	WANDSTÄRKE S	KG/M	AUSSENDURCHMESSER OD	WANDSTÄRKE S	KG/M
20	2,2	0,124	-	-	-
25	2,7	0,188	25	1,8	0,137
32	3,5	0,310	32	2,0	0,198
40	4,3	0,475	40	2,3	0,285
50	5,4	0,741	50	2,9	0,440
63	6,8	1,170	63	3,6	0,688
-	-	-	75	4,3	0,976
-	-	-	90	5,1	1,390
-	-	-	110	6,3	2,080

BEREGNUNG ISO-NORM		
AUSSENDURCHMESSER OD	WANDSTÄRKE S	KG/M
20	2,0	0,113
25	2,3	0,162
32	2,9	0,257
40	3,6	0,399
50	4,5	0,622
63	5,7	0,983

Liefer- und Zahlungsbedingungen

Die Lieferung erfolgt ab Lager, wo auch der Erfüllungsort ist. Auf Verlangen des Käufers wird die Ware an einen anderen Bestimmungsort versandt (Versendungskauf). Ab einem Nettowarenwert in Höhe von 4.000 EUR werden die Versandkosten bei Lieferung innerhalb Deutschlands unabgeladen von uns übernommen (befahrbare Straße vorausgesetzt); sonst erfolgt die Versendung auf Kosten des Käufers.

Bei Zahlung innerhalb von 10 Tagen 2% Skonto oder 30 Tage netto.

Im Übrigen gelten unsere allgemeinen Verkaufsbedingungen, welche unter www.ohm-rohre.de einsehbar sind.

Disclaimer

Die Inhalte dieses Dokuments wurden sorgfältig und nach unserem aktuellen Kenntnisstand erstellt, dienen jedoch nur der Information und entfalten keine rechtlich bindende Wirkung, sofern es sich nicht um gesetzlich verpflichtende Informationen (z.B. das Impressum, die Datenschutzerklärung, AGB oder Widerrufsbelehrungen für Verbraucher) handelt. Wir übernehmen keinerlei Gewähr für die Aktualität, Korrektheit, Vollständigkeit oder Qualität der bereitgestellten Informationen. Wir behalten uns vor, die Inhalte vollständig oder teilweise zu ändern oder zu löschen, soweit vertragliche Verpflichtungen unberührt bleiben. Alle Angebote sind freibleibend und unverbindlich. Wir haften nicht für unbefugte Veränderung der Angaben auf Dokumenten/Server durch Dritte. Alle in diesem Dokument dargestellten Inhalte, wie Texte, Fotografien, Grafiken, Marken und Warenzeichen sind durch die jeweiligen Schutzrechte (Urheberrechte, Markenrechte) geschützt. Die Verwendung, Vervielfältigung usw. unterliegen unseren Rechten oder den Rechten der jeweiligen Urheber bzw. Rechteinhaber. Weitere Informationen zu den AGB's, Disclaimer und Datenschutz erhalten Sie auf unseren Internetseiten unter www.ohm-rohre.de. Otto H. Meyer GmbH und Co. KG, Steller Straße 34, D-27755 Delmenhorst, Registergericht: Oldenburg, Registernummer: HRA 140162.

OHM PE-Rohre - Flexibilität trifft Langlebigkeit

**Sie haben Fragen?
Gemeinsam finden wir
die passende Antwort
für Ihren Erfolg.**

**Immer auf der sicheren Seite: kosteneffizient,
langlebig und leicht zu installieren.**

Nutzen Sie unsere Stärke für Ihren Erfolg! Precision, Passion, Piping ist für uns das tägliche Leitbild, welches unsere Leidenschaft für PE-Rohre zum Ausdruck bringt. Seit Mitte der 60er Jahre widmen wir uns der Herstellung von Polyethylen Rohren.

Trinkwasser

Abwasser

Kabelschutz

Industrie

Beregnung

Vielfältig in der Anwendung, langlebig im Einsatz - OHM PE-Rohre

www.ohm-rohre.de



Otto H. Meyer GmbH & Co. KG
Steller Str. 34
27755 Delmenhorst

Phone: +49 4221 2890110
E-mail: info@ohm-rohre.de
Internet: www.ohm-rohre.de